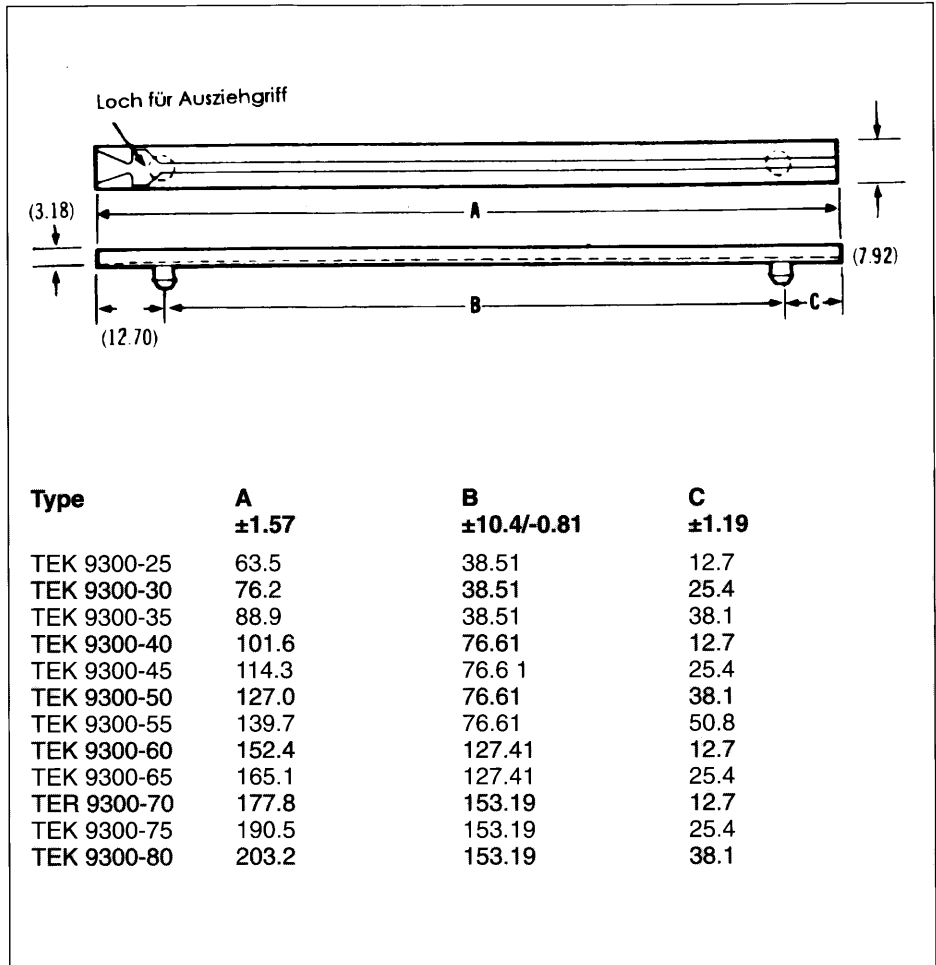
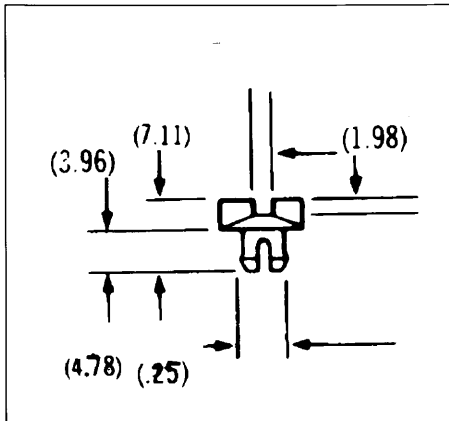




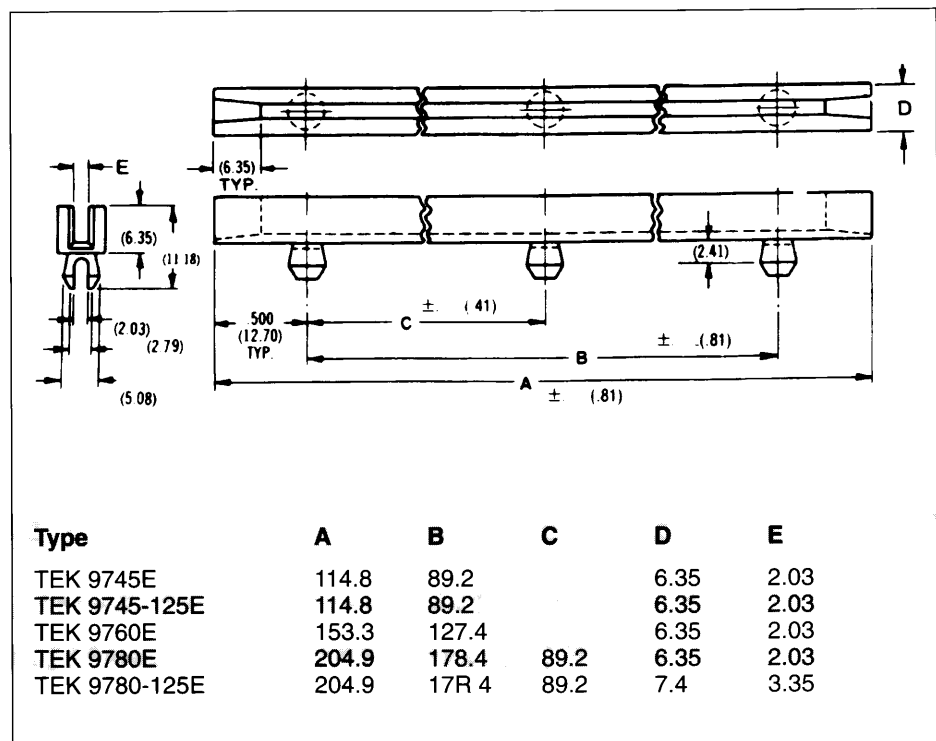
Leiterplattenführungen „Low Profile“

für „Snap In“-Montage für Materialdicke 1.2 bis 2.3 mm
für Montageloch 4.4 mm ± 0.08 mm
Farbe: schwarz UL94V-0



Antistatische Leiterplattenführungen

für Leiterplattendicken
1.6 und 3.2mm
Snap-In Montage mit
2 bzw. 3 Bolzen je nach Länge
Material: Nylon 6/6 mit PAN Fasern
Farbe: grau

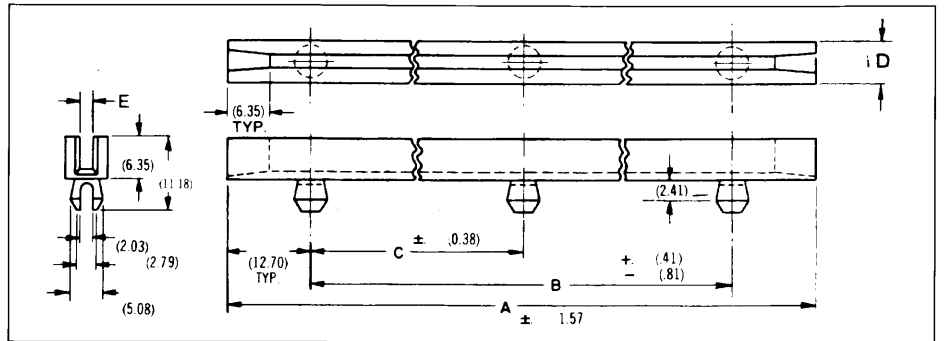




Leiterplattenführungen mit extra tiefem Einschub

Für Leiterplattendicken 1.6 und 3.2 mm
 Für horizontale und vertikale Montage von großen Leiterplatten.
 Für schwere Leiterplatten sicherer Halt.
 Für vibrationssichere „Snap In“ Montage.
 Für "Tandem-Anordnung" geeignet.
 Material: Selbstverlöschend. UL94V-O Farbe: schwarz

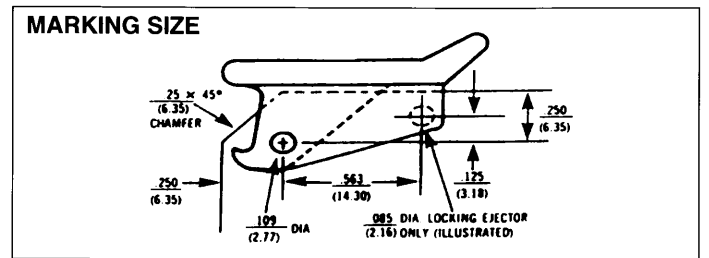
Type	A	B	C	D	E
TEK 9425	63.5	38.1		6.35	2.03
TEK 9445	114.3	88.9		6.35	2.03
TEK 9445-125	114.3	88.9		6.35	2.03
TEK 9460	152.4	127.0		6.35	2.03
TEK 9460-125	152.4	127.0		6.35	3.35
TEK 9480	203.2	177.8	88.9	6.35	2.03
TEK 9480-125	203.2	177.8	88.9	7.37	3.35



Ausziehgriffe für TEK-Leiterplattenführungen

Material: Nylon AL94V-2 Farbe: natur
 ANDERE FARBEN AUF ANFRAGE
 Die Ausziehgriffe werden ohne Stifte geliefert.
 Montagelochmaße:
 für 1.58 mm PCB 1.85 mm
 für 2.40 mm PCB 2.54 mm

Bedruckung
 Tek-Ausziehgriffe können numerisch und alphabetisch bedruckt werden. Spezifizieren sie Größe und Druckstiel.
 (..) Maße in mm



Size	Approx. Overall Height	No. of Characters Per Inch
1 A16537B245890CDEFGHIJKLMNOPQRSTUVWXYZ	.075 (1.91)	12
2 A16537B245890CDEFGHIJKLMNOPQRSTUVWXYZ	.110 (2.79)	8

