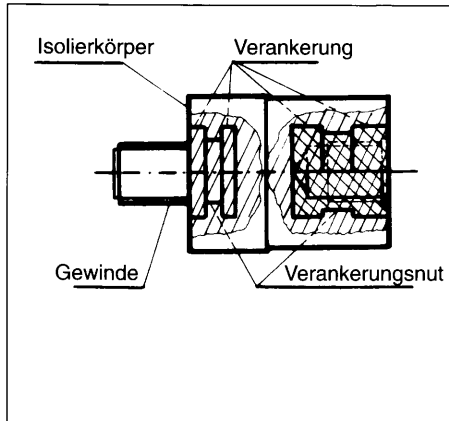




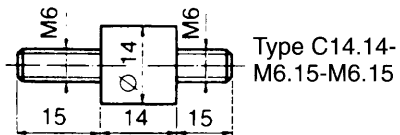
Isolierstützpunkte für Hochspannung geeignet

Diese bis 150 °C beständigen Isolierstützpunkte dienen zum isolierten Aufbau von unter Hochspannung stehenden Bauteilen und Baugruppen.

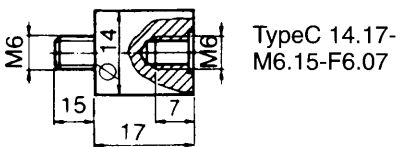


Material:	Alkydharz GV
Gewinde:	Stahl chromatiert
Eigenschaften:	
Überschlagspannung:	25KV
Durchschlagfestigkeit:	>50KV/mm
Dauertemperatur:	150 °C
Dichte:	2.38/cm ³
Biegefestigkeit:	850 bar
Druckfestigkeit:	1500 daN/cm ²
Zugfestigkeit:	30N/mm ²
Oberflächenwiderstand:	2.6x10 ¹⁴ Ω cm/cm
Spezifischer Widerstand:	4.10 ¹⁴ Ω cm

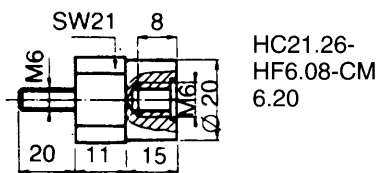
Bestellbeispiele



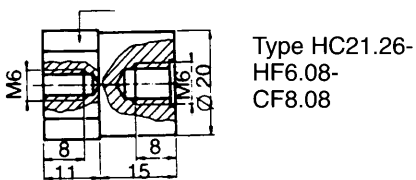
Type C14.14-
M6.15-M6.15



Type C 14.17-
M6.15-F6.07



HC21.26-
HF6.08-CM
6.20



Type HC21.26-
HF6.08-
CF8.08

Vorzugstypen

Außengewinde: M/HM/CM - Außengewinde mit Metallsechskant: IH
Innengewinde: F/HF/CF

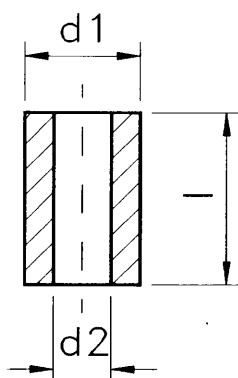
Isolier- körper Ø x L	Gewinde I	Gewinde II
C10.10	M3.05	M3.05
	M3.05	M3.05
	M3.08	M3.08
	M3.10	M3.10
C 14.14	M3.05	M3.10
	M3.05	M6.15
	M3.10	M3.10
	M3.10	M6.07
	M4.10	M3.10
	M4.10	M4.10
	M4.10	M5.10
	M4.10	M6.10
	M5.10	M4.10
	M5.10	M5.10
M5.15	M6.07	
M6.07	M6.15	
M6.10	M5.15	
M6.10	M6.10	
M6.10	M6.15	
M6.15	M6.15	
C 14.17	M4.15	F6.07
	M5.08	F5.07
	M5.15	F5.07
	M6.15	F6.07

Isolier- körper Ø x L	Gewinde I	Gewinde II
C 1426	F 4.07	F 4.07
	M4.10	F 4.07
	M4.10	M4.10
C 14.34	M5.10	M5.10
	M5.15	F5.07
C 14.40	M5.10	M5.10
C 14.60	M5.10	M5.10
C 20.18	M6.07	M6.20
	M6.07	M8.20
	M6.15	M6.15
	M6.20	M8.08
	M8.08	M8.15
	M8.08	M8.20
	M8.08	M8.20
	M8.08	M8.25
	M8.15	M6.15
	M8.15	M8.15
C 20.18	M8.15	IH8.08
	M8.20	IH8.08
C 28.28	M8.20	F8.10
	M8.20	F10.10
	F8.10	F8.10
	F10.10	F10.10

Isolier- körper Ø x L	Gewinde I	Gewinde II
HC 21.26	HF6.08	CF 6.08
HC 21.35	HF6.08	CM6.20
	HF6.08	CF 8.08
	HF6.08	CM8.20
	HM6.20	CM6.07
	HM8.20	CM6.07
	HF8.08	CF 8.08
	HF8.08	CM6.20
	HF8.08	CM8.20
	HM6.20	CM8.08
	HM8.20	CM8.08

Verpackungseinheit:
200 Stück

Type PC mit Abflachung für
Schraubschlüssel verfügbar!



Abstandshalter aus KER 221

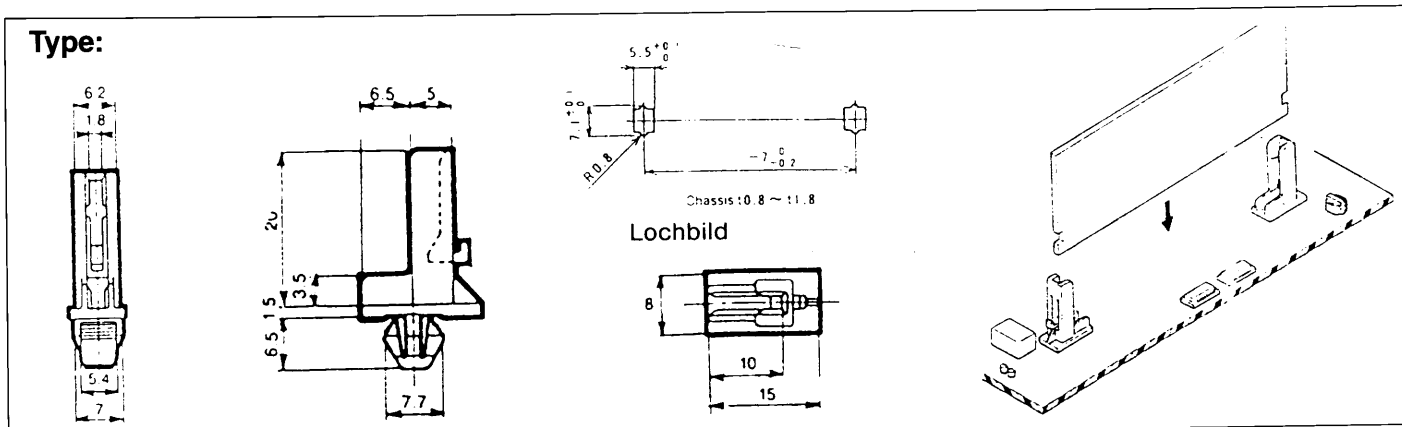
Hochisolierend und wärmebeständig

Type	d ₁	d ₂	l
ESC-00173	3.0	1.5	6.0
ESC-31700	2.8	1.2	2.0
ESC-35570	4.0	2.0	6.0
ESC-39330	4.5	1.5	8.0
ESC-39331	4.5	1.5	10.0
ESC-35572	4.0	2.0	4.0



Steckkartenhalter - senkrechte Ausführung

Material: PA 6.6, Farbe: natur



Nylon-Isolierstützpunkte

Material: Nylon 6.6 natur

Gewinde: Messing

Eigenschaften:

Dauer temperatur: 80 °C

kurzfristig: 150

Entflammbarkeitsklasse UL94-V2

Material P.T.F.E. für Temperaturen bis 250 °C verfügbar!

Standardtypen: Länge "L"

M3: 13-50 mm in 1 mm Sprüngen sowie 55, 57, 60, 63, 65, 70 und 76 mm

M4: 13-50 mm in 1 mm Sprüngen sowie 55, 57, 60, 63, 65, 70, 75 und 76 mm

M5: 19, 20, 22, 25, 30, 32, 35, 38, 40, 45, 50, 55, 57, 60 und 63 mm

M6: 25, 30, 32, 35, 38, 40, 45 und 50 mm

Andere Längen auf Anfrage!

Abmessungen für Nylon-Isolierstützpunkte Type A, B oder C

Gewinde	M2, M2.5, M3, 4-40UNC	M3.5, M4, 6 -32UNC	M5 oder kleiner	M6 oder kleiner	M8 oder kleiner	M10 oder kleiner
Standard Gewindelänge/tiefe	6.0	6.0	10.0	12.7	14.0	20.0
Körperdurchmesser D	8.0 (6.5 möglich)	8.0	9.5	12.7	15.9	25.0
Min. Körperlänge L	10.0	12.7	19.0	22.0	30.0	38.0

Bestellschlüssel: NP 8.0/25.0/B/M4

Modell _____
 Durchmesser D _____
 Länge L _____
 Type A, B, C _____
 Gewindegröße _____

